

LEGENDA PRVKŮ KUMUNIKAČNÍHO ZAŘÍZENÍ SESTRA-PACIENT			
ZNAČENÍ	NÁZEV	ROZMĚRY	INSTALACE
	HLAVNÍ TERMINÁL	338x210-235x195	Zásuvka terminálu
	ZÁSUVKA TERMINÁLU	82x82x23	KU 68
	POKOJOVÝ TERMINÁL HOVOROVÝ	151x82x23	KP 64/2
	ZÁSUVKA PACIENTA S DRŽÁKEM A REPRODUKTOREM	151x82x39	KP 64/2
	TERMINÁL PACIENTA S TLAČÍTKEM VOLÁNÍ OŠETŘOVATELKY	52x198x23	Zásuvka pacienta
	SVÍTIDLO SIGNALIZAČNÍ	82x82x56	KU 68
	TÁHLA NOUZOVÉHO VOLÁNÍ	82x82x23	KU 68
	TÁHLA A TLAČÍTKO NOUZOVÉHO VOLÁNÍ	82x82x23	KU 68

LEGENDA PRVKŮ KUMUNIKAČNÍHO ZAŘÍZENÍ SESTRA-PACIENT			
ZNAČENÍ	NÁZEV	ROZMĚRY	INSTALACE
	DATOVÝ ROZVADĚČ 19"/ 9U	600x500x395	KU 68 KO 125 E
	DATOVÝ ROZVADĚČ 19"/15U	600x785x395	KU 68 KO 125 E
	NAPÁJECÍ ZDROJ + LOKÁLNÍ SERVER	483x133x255_(3U)	RA 19"
	ROZVODNÝ PANEL 8x230V 19"	485x43x45_(2U)	RA 19"
	UNIVERSÁLNÍ POJICE	485x43x184_(1U)	RA 19"
	ROUTER	113x89x28	US 19"
	DATOVÝ PŘEPÍNAČ	483x43x170 (1U)	RA19"
	NAPÁJECÍ INJEKTOR	483x43x122 (1U)	RA19"
	SQL SERVER – VELKÝ DO 30-ti ODDĚLENÍ	483x42x184_(1U)	RA 19"

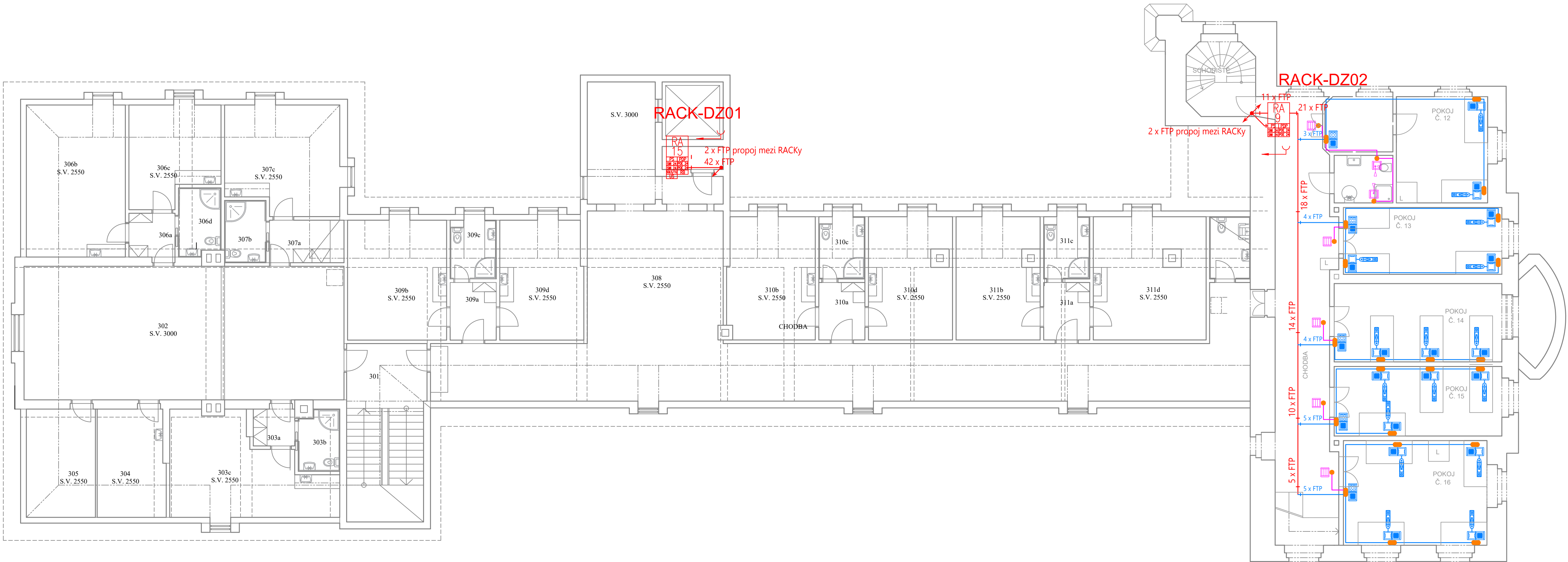
LEGENDA PRVKŮ KUMUNIKAČNÍHO ZAŘÍZENÍ SESTRA-PACIENT			
ZNAČENÍ	NÁZEV	ROZMĚRY	INSTALACE
	Instalační krabice pod omítku KU 68	73,5x73,5x43	Zdivo
	Instalační dvířkvice pod omítku KP 64/2	142x71x45	Zdivo
	Instalační dvířkvice pod omítku KP 64/3	213x71x45	Zdivo
	Zásuvka 230V / AC	73,5x73,5x43	Zdivo
	Kabel CAT5E FTP B2ca pro připojení signalizačního svítidla CL, nouzového tlačítka EB, nouzového táhla EC, do pokojového terminálu RT.		
	Kabel CAT5E FTP B2ca pro připojení zásuvek pacienta BC, pokojových terminálů RT, zásuvek hlavního terminálu MT, přes pátétní trasu do datového rozvaděče (RACKU).		
	Kabel CAT5E FTP B2ca, hlavní pátétní trasa kabeláže od RACKU ke komponentům IP.		



ZMĚNA:	POČET: —	ZAKÁZKA: —	DATUM: —	ZPRACOVAL: —	SCHVÁLIL: —
SKS s.r.o.,	BRNĚNSKÁ 1748/21b,678 01 BLANSKO	TEL: +420 516 417 643			MV302-305 Domov seniorů Vidim_DZ.dwg
	OBJEKT: Domov seniorů Vidim, Vidim 1, 277 21 Liběchov	INVESTOR: Domov seniorů Vidim, poskytovatel soc. služ., Vidim 1, 27721 Liběchov	VÝKRES: PŮDORYS 2.NP		
	VYPRACOVAL: Miroslav Prokopius	DATUM: 28.4.2023	MĚŘÍTKO: 1:100		
	KONTROLOVAL: Ing. Radek Přek	ZAKÁZKA: 003951	FORMÁT: 297x1050		
	SCHVÁLIL: Ing. Radek Přek	SPECIALIZACE: DZ	STUPEŇ: DPS		



MV
302



LEGENDA PRVKŮ KUMUNIKAČNÍHO ZAŘÍZENÍ SESTRA-PACIENT			
ZNAČENÍ	NÁZEV	ROZMĚRY	INSTALACE
	Hlavní terminál	338x210-235x195	Zásuvka terminálu
	Zásuvka terminálu	82x82x23	KU 68
	Pokojevý terminál hovorový	151x82x23	KP 64/2
	Zásuvka pacienta s držákem a reproduktorem	151x82x39	KP 64/2
	Terminál pacienta s tlačítkem volání ošetřovatelky	52x198x23	Zásuvka pacienta
	Svítilno signalizační	82x82x56	KU 68
	Táhlo nouzového volání	82x82x23	KU 68
	Táhlo a tlačítko nouzového volání	82x82x23	KU 68

LEGENDA PRVKŮ KUMUNIKAČNÍHO ZAŘÍZENÍ SESTRA-PACIENT			
ZNAČENÍ	NÁZEV	ROZMĚRY	INSTALACE
	Datový rozvaděč 19"/ 9U	600x500x395	KU 68 KO 125 E
	Datový rozvaděč 19"/15U	600x785x395	KU 68 KO 125 E
	Náboječní zdroj + lokální server	483x133x255_(3U)	RA 19"
	Rozvodný panel 8x230V 19"	485x43x45_(2U)	RA 19"
	Univerzální police	485x43x184_(1U)	RA 19"
	Router	113x89x28	US 19"
	Datový přepínač	483x43x170_(1U)	RA19"
	Náboječní injektor	483x43x122_(1U)	RA19"
	SQL server – velký do 30-ti oddělení	483x42x184_(1U)	RA 19"

LEGENDA PRVKŮ KUMUNIKAČNÍHO ZAŘÍZENÍ SESTRA-PACIENT			
ZNAČENÍ	NÁZEV	ROZMĚRY	INSTALACE
	Instalační krabice pod omítku KU 68	73,5x73,5x43	Zdivo
	Instalační dvojkabice pod omítku KP 64/2	142x71x45	Zdivo
	Instalační dvojkabice pod omítku KP 64/3	213x71x45	Zdivo
	Zásuvka 230V / AC	73,5x73,5x43	Zdivo
	Kabel CAT5E FTP B2ca pro připojení signalizačního svítidla CL, nouzového tlačítka EB, nouzového táhla EC, do pokojového terminálu RT.		
	Kabel CAT5E FTP B2ca pro připojení zásuvek pacienta BC, pokojových terminálů RT, zásuvek hlavního terminálu MT, přes páteřní trasu do datového rozvaděče (RACKU).		
	Kabel CAT5E FTP B2ca, hlavní páteřní trasa kabeláže od RACKU ke komponentům IP.		

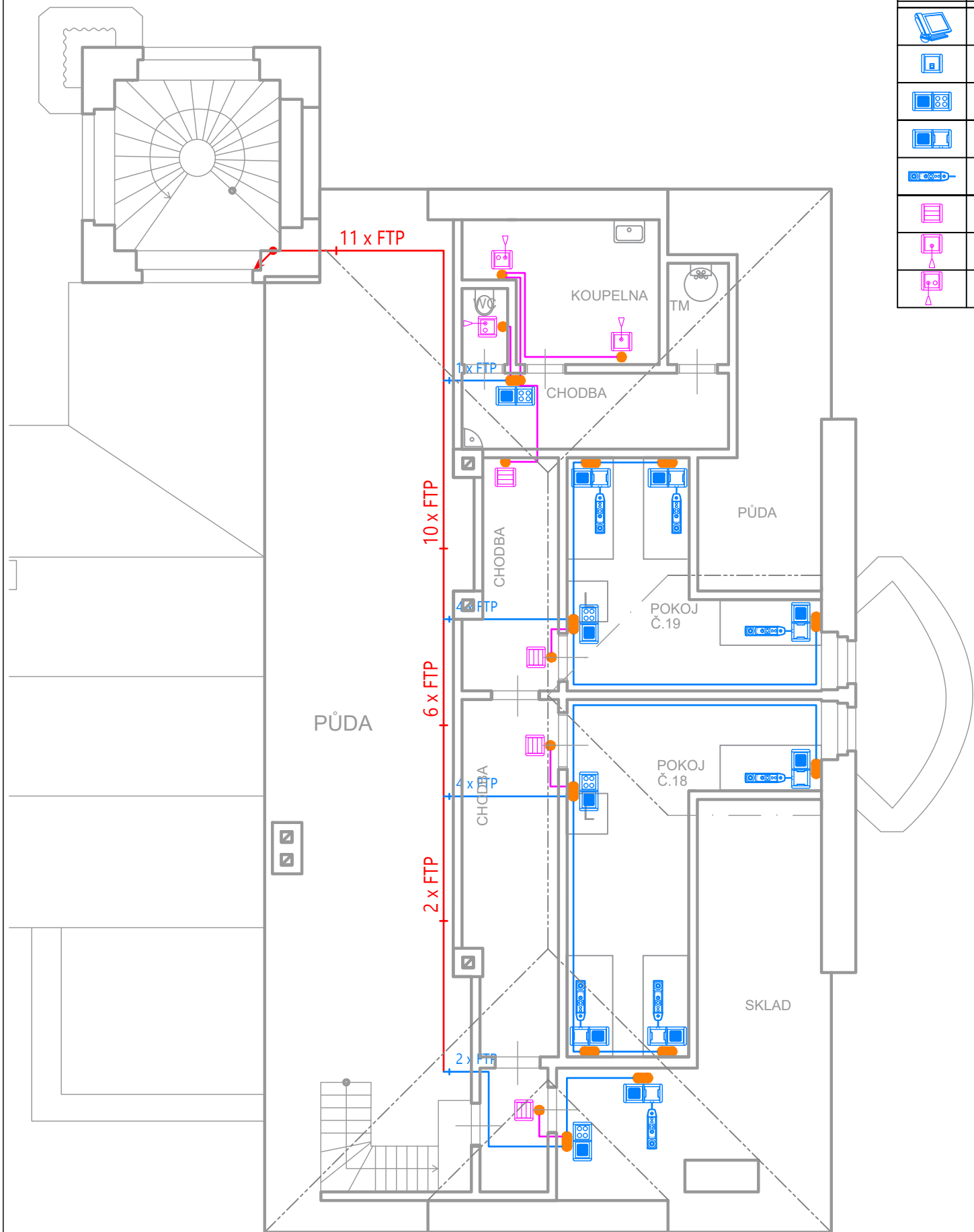


ZMĚNA: 0	POČET: -	ZAKÁZKA: -	DATUM: -	ZPRACOVAL: -	SCHVÁLIL: -
SKS s.r.o.,	BRNĚNSKÁ 1748/21b,678 01 BLANSKO	TEL: +420 516 417 643			MV302-305 Domov seniorů Vidim_DZ.dwg
OBJEKT: Domov seniorů Vidim, Vidim 1, 277 21 Liběchov	INVESTOR: Domov seniorů Vidim, poskytovatel soc. služ., Vidim 1, 27721 Liběchov				
VÝKRES: PŮDORYS 3.NP					
VYPRACOVAL: Miroslav Prokopius	DATUM: 28.4.2023	MĚŘÍTKO: 1:100			
KONTROLOVAL: Ing. Radek Přek	ZAKÁZKA: 003951	FORMÁT: 297x1050			
SCHVÁLIL: Ing. Radek Přek	SPECIALIZACE: DZ	STUPEN: DPS			



MV
303

4.NP




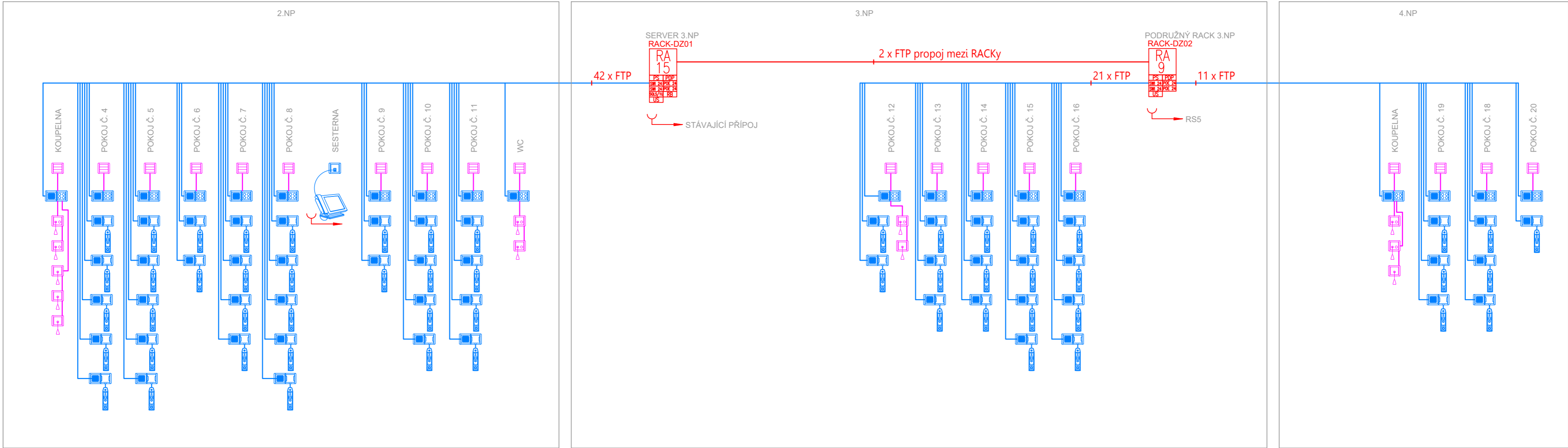
LEGENDA PRVKŮ KUMUNIKAČNÍHO ZAŘÍZENÍ SESTRA-PACIENT			
ZNAČENÍ	NÁZEV	ROZMĚRY	INSTALACE
	HLAVNÍ TERMINÁL	338x210–235x195	Zásuvka terminálu
	ZÁSUVKA TERMINÁLU	82x82x23	KU 68
	POKOJOVÝ TERMINÁL HOVOROVÝ	151x82x23	KP 64/2
	ZÁSUVKA PACIENTA S DRŽÁKEM A REPRODUKTOREM	151x82x39	KP 64/2
	TERMINÁL PACIENTA S TLAČÍTKEM VOLÁNÍ OŠETŘOVATELKY	52x198x23	Zásuvka pacienta
	SVÍTIDLO SIGNALIZAČNÍ	82x82x56	KU 68
	TÁHLO NOUZOVÉHO VOLÁNÍ	82x82x23	KU 68
	TÁHLO A TLAČÍTKO NOUZOVÉHO VOLÁNÍ	82x82x23	KU 68


LEGENDA PRVKŮ KUMUNIKAČNÍHO ZAŘÍZENÍ SESTRA-PACIENT			
ZNAČENÍ	NÁZEV	ROZMĚRY	INSTALACE
	DATOVÝ ROZVADĚČ 19"/ 9U	600x500x395	KU 68 KO 125 E
	DATOVÝ ROZVADĚČ 19"/15U	600x765x395	KU 68 KO 125 E
	NAPÁJECÍ ZDROJ + LOKÁLNÍ SERVER	483x133x255_(3U)	RA 19"
	ROZVODNÝ PANEĽ 8x230V 19"	485x43x45_(2U)	RA 19"
	UNIVERSÁLNÍ POLICE	485x43x184_(1U)	RA 19"
	ROUTER	113x89x28	US 19"
	DATOVÝ PŘEPÍNAČ	483x43x170 (1U)	RA19"
	NAPÁJECÍ INJEKTOR	483x43x122 (1U)	RA19"
	SQL SERVER – VELKÝ DO 30–ti ODDĚLENÍ	483x42x184_(1U)	RA 19"

LEGENDA PRVKŮ KUMUNIKAČNÍHO ZAŘÍZENÍ SESTRA-PACIENT			
ZNAČENÍ	NÁZEV	ROZMĚRY	INSTALACE
	Instalační krabice pod omítku KU 68	73,5x73,5x43	Zdivo
	Instalační dvojkrabice pod omítku KP 64/2	142x71x45	Zdivo
	Instalační dvojkrabice pod omítku KP 64/3	213x71x45	Zdivo
	Zasuvka 230V / AC	73,5x73,5x43	Zdivo
	Kabel CAT5E FTP B2ca pro připojení signalizačního svítidla CL, nouzového tlačítka EB, nouzového táhla EC, do pokojového terminálu RT.		
	Kabel CAT5E FTP B2ca pro připojení zásuvek pacienta BC, pokojových terminálů RT, zásuvek hlavního terminálu MT, přes páteřní trasu od datového rozvaděče (RACKU).		
	Kabel CAT5E FTP B2ca, hlavní páteřní trasa kabeláže od RACKU ke komponentům IP.		



ZMĚNA: ☹	POČET: —	ZAKÁZKA: —	DATUM: —	ZPRACOVAL: —	SCHVÁLIL: —	
SKS s.r.o.,	BRNĚNSKÁ 1748/21b,678 01 BLANSKO TEL: +420 516 417 643			MV302–305 Domov seniorů Vidim_DZ.dwg		
	OBJEKT: Domov seniorů Vidim, Vidim 1, 277 21 Liběchov			INVESTOR: Domov seniorů Vidim, poskytovatel		MV 304
	VÝKRES: PŮDORYS 4.NP			soc. služ., Vidim 1, 27721 Liběchov		
	VYPRACOVAL: Miroslav Prokopius		DATUM: 28.4.2023	MĚŘÍTKO: 1:100		
	KONTROLOVAL: Ing. Radek Pírek		ZAKÁZKA: 003951	FORMÁT: A3		
	SCHVÁLIL: Ing. Radek Pírek		SPECIALIZACE: DZ	STUPEŇ: DPS		



ZMĚNA: ☉	POČET: —	ZAKÁZKA: —	DATUM: —	ZPRACOVAL: —	SCHVÁLIL: —
SKS s.r.o.,	BRNĚNSKÁ 1748/21b,678 01 BLANSKO	TEL: +420 516 417 643	MV302–305 Domov seniorů Vidím_DZ.dwg		
	OBJEKT: Domov seniorů Vidím, Vidím 1, 277 21 Liběchov		INVESTOR: Domov seniorů Vidím, poskytovatel		
	VÝKRES: BLOKOVÉ SCHÉMA DZ		soc. služ., Vidím 1, 27721 Liběchov		
	VYPRACOVAL: Miroslav Prokopius		DATUM: 28.4.2023	MĚŘITKO: —	
	KONTROLOVAL: Ing. Radek Pírek		ZAKÁZKA: 003951	FORMÁT: 297x594	
SCHVÁLIL: Ing. Radek Pírek		SPECIALIZACE: DZ		STUPEŇ: DPS	

MV
305